

# Installation von Stall-Plan 6.xx:

- 1 Installationsdatei von [www.triesdorf.de](http://www.triesdorf.de) herunterladen
- 2 Datei entpacken nach C:\Stallplan60\
- 3 Programm und ACCESS-Runtime installieren

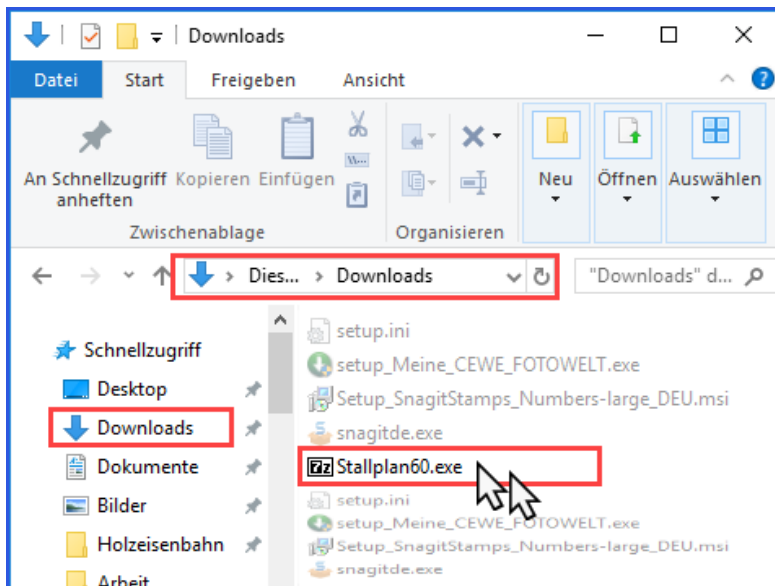
Wenn Sie auf Ihrem PC bisher noch keine Software zum Packen und Entpacken von Dateien genutzt haben, dann installieren Sie am besten als nächsten Schritt das Programm 7-Zip .....

Link	Version	Windows	Beschreibung
<a href="#">Download</a>	.exe	32-bit x86	7-Zip für 32-bit Windows
<a href="#">Download</a>	.exe	64-bit x64	7-Zip für 64-bit Windows (Intel 64 oder AMD64)
<a href="#">Download</a>	.7z	x86 / x64	7-Zip Extr...
<a href="#">Download</a>	.7z	Alle	7-Zip Que...

Mit einem Doppelklick auf den Dateinamen (7z1805.exe) wird nach erfolgtem Download die Installation gestartet.

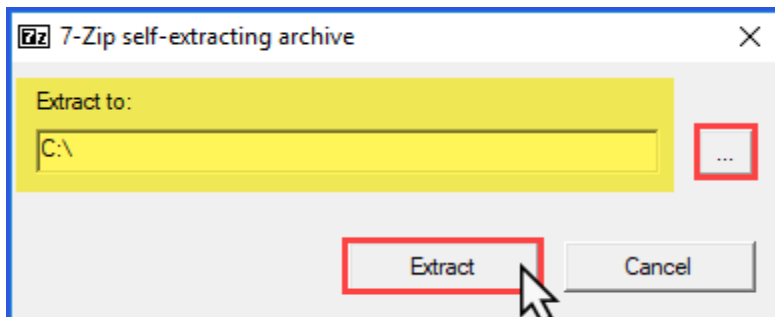
Die dabei angezeigten Meldungen zulassen und bestätigen.

## 2 Datei entpacken

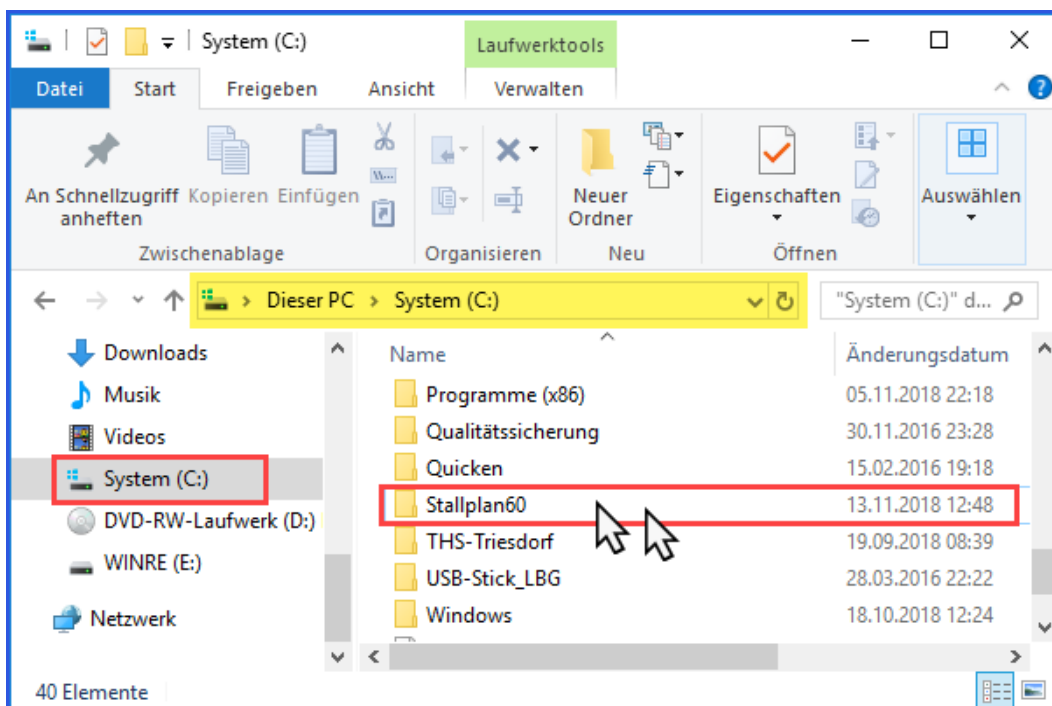


Am Symbol (links neben Dateinamen) erkennen Sie, dass 7-zip auf Ihrem PC installiert ist.

Mit einem Doppelklick wird das Entpacken der Datei gestartet (im Paket befindet sich der Ordner "StallPlan60", dieser wird als erstes von 7-zip auf der Festplatte C:\ angelegt).



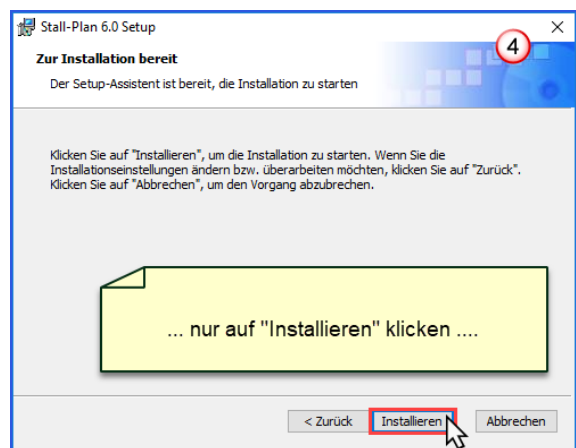
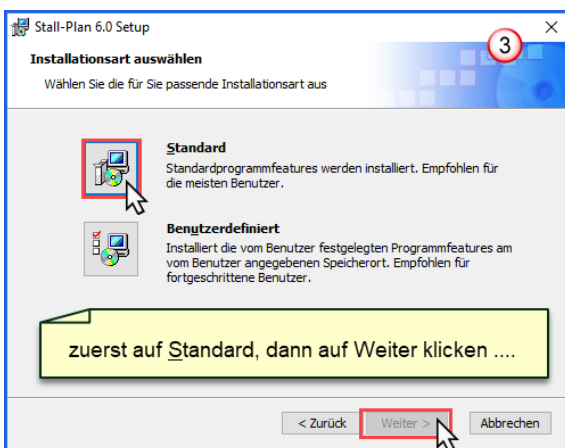
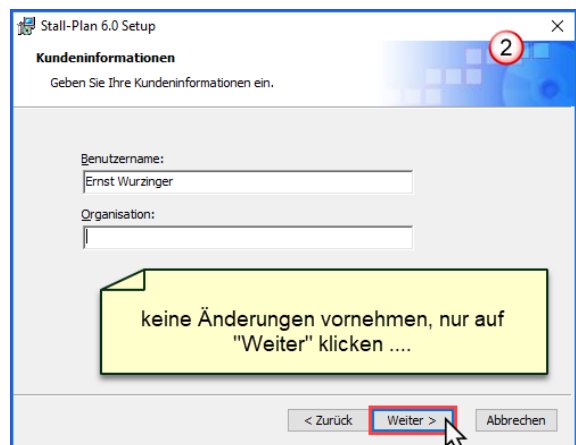
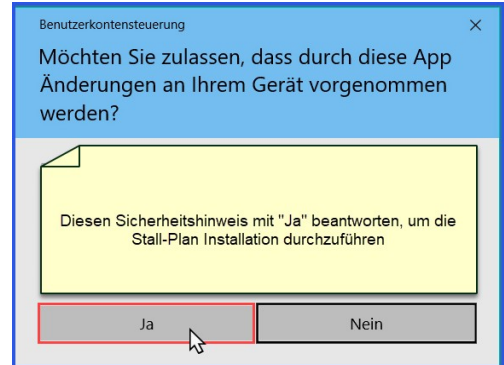
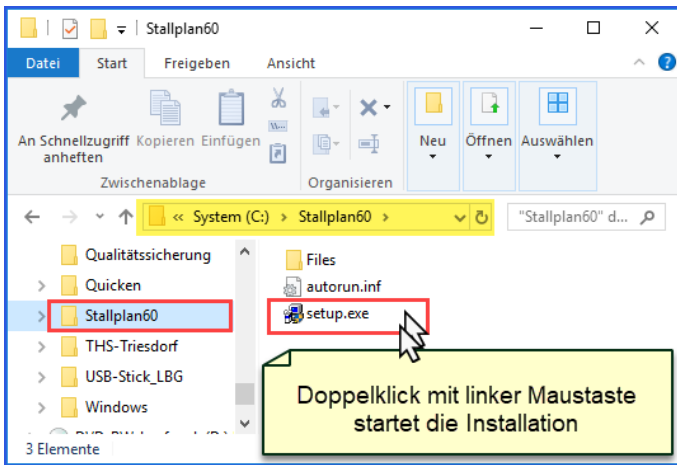
Achten Sie darauf, daß in der Zeile "Extract to:" der Eintrag C:\ steht, andere Anzeigen sind entsprechend zu ändern.



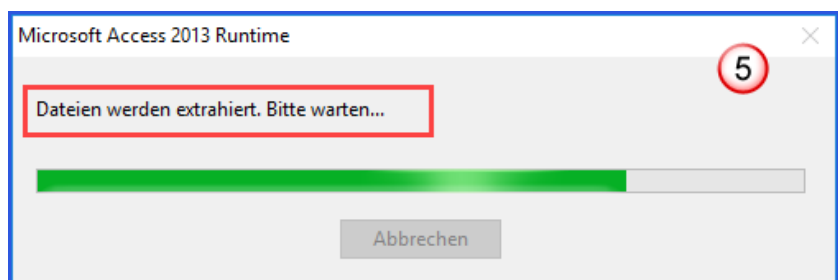
Suchen Sie dann auf der Festplatte C:\ den Ordner Stallplan60.

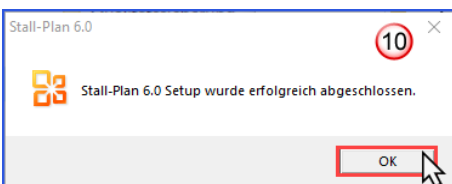
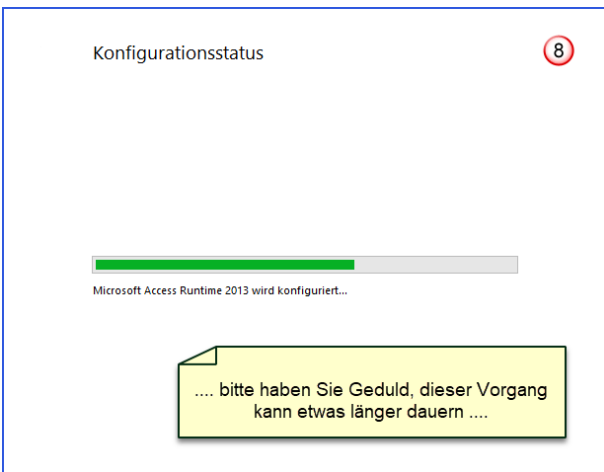
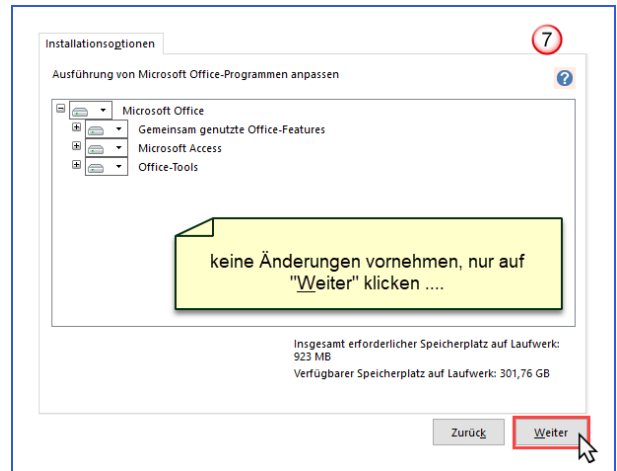
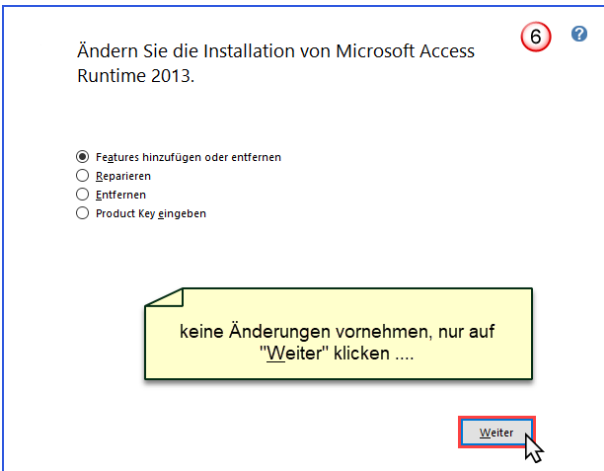
Mit einem Doppelklick der linken Maustaste wird der Ordner geöffnet und die Installation kann beginnen.

# 3 Programm installieren



Nach der Installation von Stall-Plan gibt es zunächst eine kurze Denkpause. Danach startet die Installation von Microsoft Access 2013 Runtime. Bitte abwarten bis diese Anzeige erfolgt.





Wenn diese letzte Meldung erscheint, ist die Installation von Stall-Plan 6.xx und der Access Runtime abgeschlossen.

Das Programm Stall-Plan 6 ist freie Software - es besteht kein Anspruch auf Gewährleistung.

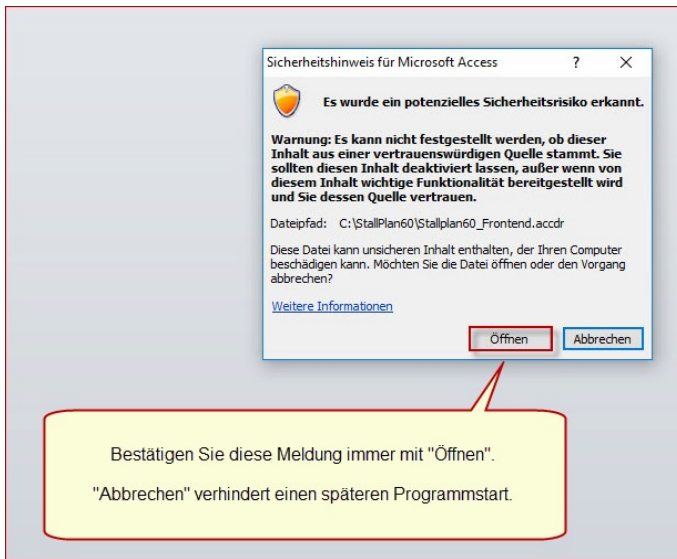
Für Fragen oder Verbesserungsvorschläge zum Programm verwenden Sie bitte die Emailadresse

[ths@triesdorf.de](mailto:ths@triesdorf.de)

..... zusätzliche Hinweise auf Seite 5 .....



## Warnmeldung bei Programmstart von Stall-Plan

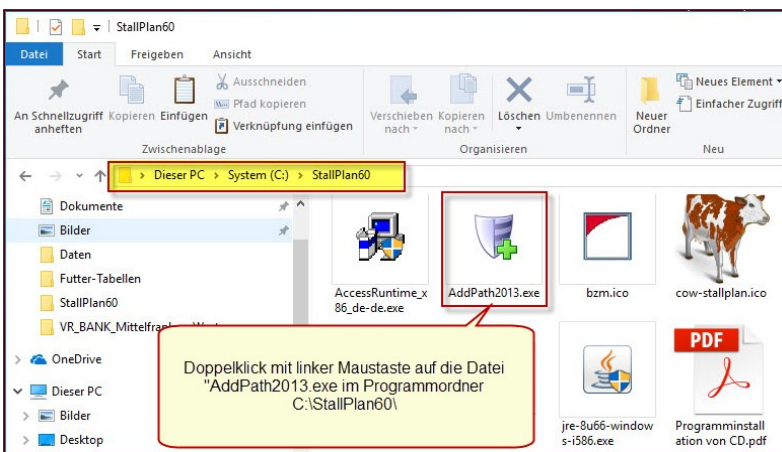


Diese Microsoft-Meldung kann beim ersten Programmstart leider nicht verhindert werden.

Klicken Sie immer auf „Öffnen“, ansonsten wird bei weiteren Versuchen das Programm nur fehlerhaft ausgeführt.

Wenn Sie diese Meldung zukünftig dauerhaft verhindern wollen, dann starten Sie den Windows-Explorer und öffnen den Programmordner von Stall-Plan:

C:\StallPlan60\



Dort sehen Sie die Datei AddPath2013.exe. Starten Sie diese Datei mit einem Doppelklick der linken Maustaste.

Es wird eine Meldung gezeigt, dass der Ordner C:\StallPlan60\ zu den sicheren Speicherorten hinzugefügt ist.

Ältere Programmversionen von Stall-Plan wurden ohne die Datei AddPath2013.exe ausgegeben. Sollten Sie also die beschriebene Datei in Ihrem Programmordner nicht finden, dann können Sie sich diese von folgender Adresse downloaden:

**Office 2013:**

- ➔ Download: [AddPath2013.exe](#) (für Access 2013)
- ➔ Download: [AddPathExcel2013.exe](#) (für Excel 2013)
- ➔ Download: [AddPathWord2013.exe](#) (für Word2013)

**Office 2016 & Office 2019 & Office 365:**

- ➔ Download: [AddPath2016.exe](#) (für Access 2016 & Access 2019 & Office 365:)
- ➔ Download: [AddPathExcel2016.exe](#) (für Excel 2016 & Excel 2019 & Office 365:)
- ➔ Download: [AddPathWord2016.exe](#) (für Word 2016 & Word 2019 & Office 365:)

[http://www.accessribbon.de/index.php?Sicherheit:Vertrauenswuerdige\\_Speicherorte](http://www.accessribbon.de/index.php?Sicherheit:Vertrauenswuerdige_Speicherorte)

Speichern Sie diese Datei im Ordner C:\StallPlan60\ und starten Sie wie beschrieben mit einem Doppelklick die Ausführung.

Für weitere Fragen stehen wir Ihnen gerne zur Verfügung: [ths@triesdorf.de](mailto:ths@triesdorf.de)